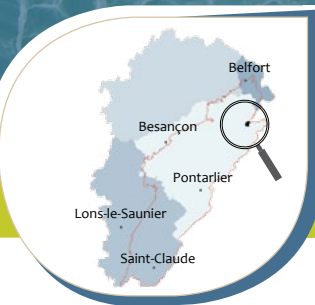


Ressource karstique majeure pour l'alimentation en eau potable (AEP)

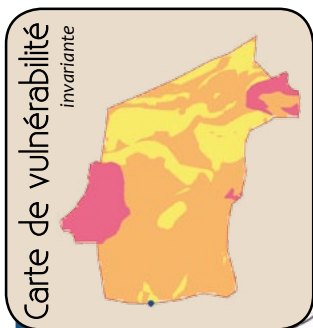


N°11. Source du Château de la Roche, Doubs

Zone d'intérêt pour l'AEP : ☐ Actuel ☒ Futur
Superficie : 6 km²

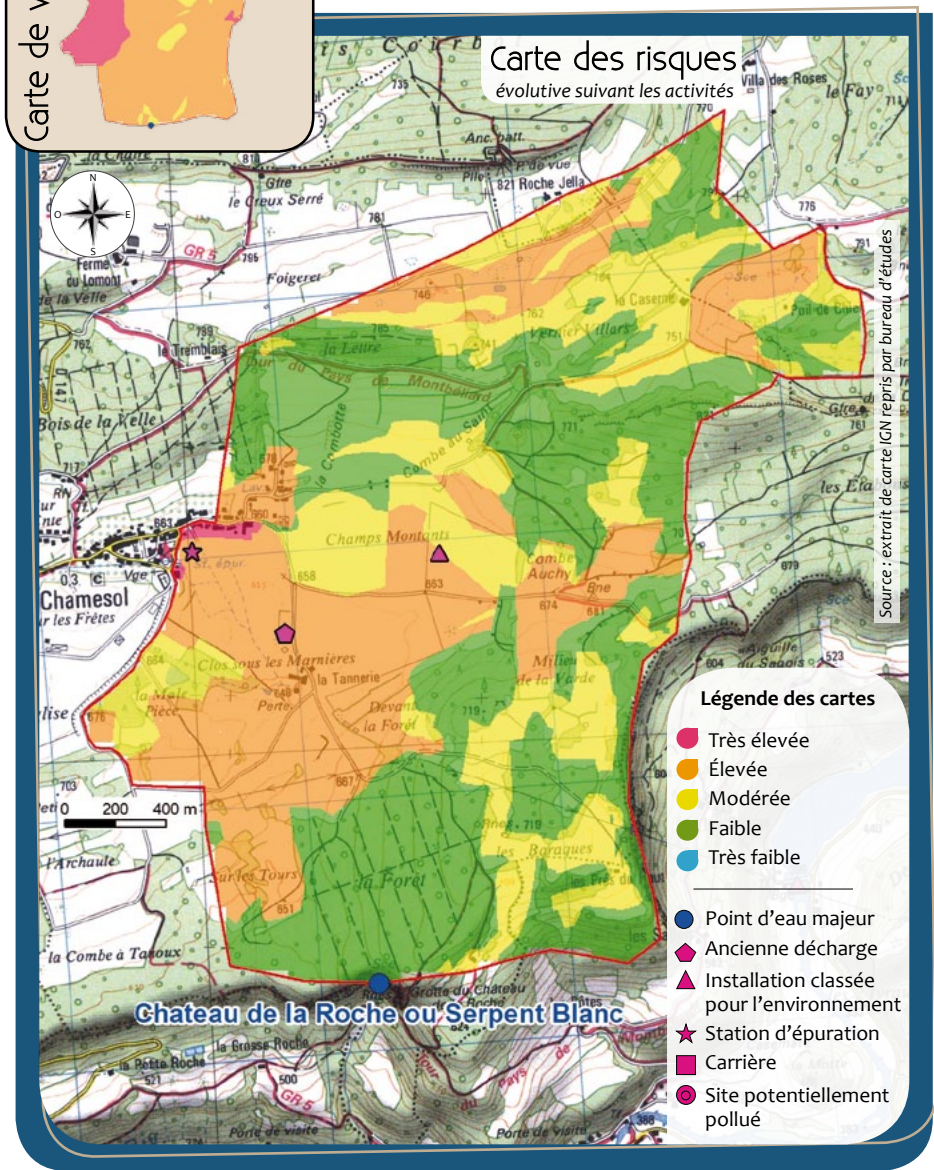
Quelques chiffres

Nom	Commune	Captée	Collectivité utilisatrice	Débit moy. prélevé	Débit étiage
Source du Château de la Roche	Chamesol	Non	Aucune	-	25 m ³ /h



Vulnérabilité : sensibilité du milieu souterrain à une contamination.

Risque : probabilité qu'une pollution atteigne la ressource. La carte des risques résulte du croisement des cartes de vulnérabilité et d'occupation du sol.



Le saviez-vous ?

La ressource karstique majeure de la source du Château de la Roche couvre une surface de 6 km² sur le plateau de Chamesol, dominant la vallée du Doubs, au nord de Saint-Hippolyte. L'exutoire de ce système est la source du

Château de la Roche, qui se jette dans le Doubs quelques centaines de mètres plus bas.

La source émerge au contact entre les calcaires aquifères du Jurassique supérieur et les marnes oxfordiennes.

Pour comprendre

Le karst est hétérogène : une partie des pluies s'infiltrerait rapidement et les sources sont atteintes en quelques heures ou jours. Une autre partie circule lentement et assure les débits pendant les mois secs. Les eaux profondes accessibles par forage ont des temps de renouvellement de plusieurs années. Les vitesses rapides engendrent des pics de pollution (trouble de l'eau, bactériologie), alors que les vitesses plus lentes véhiculent des pollutions diffuses (nitrates, pesticides) fixées dans le sol puis relarguées dans les eaux.



Source du Château de la Roche

Occupation du sol



Forêts : 38 %

Zones urbaines / industrielles : 2 %



Prairies : 32 %



Cultures : 28 %

Pour la suite, il faudrait...

Mieux connaître

- Des traçages contribueraient à préciser les limites de la ressource.
- Un suivi du débit en continu de la source permettrait de caractériser le fonctionnement de cette ressource et son potentiel.



Mieux gérer



- L'impact du réchauffement climatique est encore mal connu, mais les indicateurs prévoient un effet certain sur l'augmentation de la demande en eau et sur la baisse des volumes disponibles. Une gestion des besoins en eau (eau potable, agriculture, industrie...) doit s'amorcer dès maintenant. La ressource est actuellement non prélevée. Elle présente un intérêt pour une diversification des ressources exploitées dans le secteur de Saint-Hyppolyte.

Mieux protéger

- Une vigilance particulière doit être portée sur la perte de Chamesol.
- Sur les terres en culture (28 %), un plan d'action prévoyant une utilisation raisonnée des fertilisants et des produits phytosanitaires doit être élaboré.
- Les activités liées à la commune de Chamesol devront s'inscrire dans une démarche de préservation de la ressource :



- Les systèmes d'assainissement sont à améliorer pour une efficacité maximum.
- Les sites industriels et agricoles doivent présenter des garanties vis-à-vis de la protection des eaux.

AGISSONS TOUS ENSEMBLE



Sensibiliser

Du consommateur au Consom'Acteur

La sensibilisation des usagers (industriels, agriculteurs, particuliers, scolaires...) doit accompagner la connaissance, la protection et la gestion des ressources en eau. Toutes les formes peuvent être engagées : réunion publique, exposition, conférence, spectacle, animation, publication. Des documents d'information peuvent être diffusés avec les factures de consommation et d'abonnement.